

## Panneaux de façades

### Description

Usage	Montage rapide de murs extérieurs en panneaux de façades préfabriqués avec isolation renforcée et étanchéité à l'air permettant de répondre aux exigences de la construction passive
Norme de référence	EN 594 / EN 12512 Avis technique en cours d'obtention
Type de panneaux	Standard et sur mesure
Temps de montage	Jusqu'à 200 m <sup>2</sup> de façades montés par jour
Mise en œuvre	Montage à sec même par temps gélif par deux ouvriers

### Caractéristiques générales

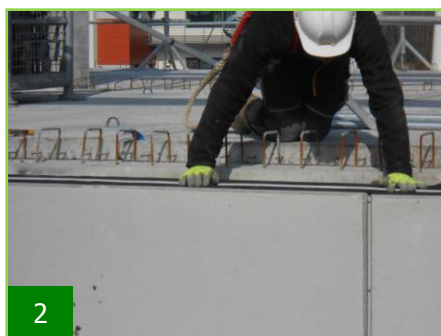
Standard	
Performance thermique	Up = 0,114 W/m <sup>2</sup> K (panneau plein avec laine de roche)
Composition	Béton auto plaçant intérieur 7cm Double ossature bois croisée Laine de Roche 32 cm en 2 couches croisées Pare-pluie extérieur
Menuiseries extérieures (intégrées en atelier dans les panneaux)	Bois-Alu pin ou chêne lasuré incolore Triple vitrage Uw = 0,8 W/m <sup>2</sup> K,
Personnalisation	
Parements intérieurs	Béton gris brut de décoffrage prêt à peindre Béton matricé, Béton blanc sablé
Menuiseries extérieures	Type de vitrage (Double/triple) Finitions intérieures Finitions extérieures Habillage des appuis de fenêtres Coffre de réservation avec ou sans BSO
Isolant	Laine de bois Ouate de cellulose
Extérieur (non compris)	
Finitions extérieures possibles	Bardages métallique, bois Enduit hydraulique, RPE Panneau bakelisé (Trespa, Fundermax, Rockpanel)

## Mise en œuvre

Structure porteuse	Métallique Béton Bois
Montage des panneaux	Fixation mécanique sur la structure porteuse Tiges filetées reliées à la dalle Étanchéité à l'air inter-panneaux par joints compribandés



Structure porteuse



Pose de la membrane anti-remonté capillaire



Pose des joints d'étanchéité



Montage des panneaux



Fixation des panneaux à la structure porteuse



Montage terminé :  
200m<sup>2</sup> de façades posés par jour

## Certification

Les panneaux de façades ELMERE offrent une protection thermique (confort d'été et hiver) parfaitement conforme aux exigences réglementaires actuelles (BBC, RT2012) et futures (Passif, BEpos).

En cours d'obtention d'avis technique délivré par le CSTB.

Retrouvez toutes les informations  
sur [www.elmere.fr](http://www.elmere.fr)

